

индекс 3624

ԵՐԵՎԱՆԻ ԶՐԶՐԿՅՐ ԲՆՍՏՐՏՈՒՏ
ЕРЕВАНСКИЙ ФИЗИЧЕСКИЙ ИНСТИТУТ

ԳԻՏԱԿԱՆ ՀԱՂՈՂՊՈՒՄ ՆԱՍՏԻՄԱՆ ԿՈՄՄՈՒՆԻՍՏԻԿԱՆ
НАУЧНОЕ СООБЩЕНИЕ

ЭФИ-216 (8)-77

К.В.ГРИГОРЯН

ОПЕРАТОРСКИЙ ПУЛЬТ СИСТЕМЫ СБОРА И
ОБРАБОТКИ ИНФОРМАЦИИ



ЕРЕВАНСКИЙ ФИЗИЧЕСКИЙ ИНСТИТУТ

Научное сообщение ЕФИ-216 (8)-77

К.В.ГРИГОРЯН

ОПЕРАТОРСКИЙ ПУЛЬТ СИСТЕМЫ СБОРА И
ОБРАБОТКИ ИНФОРМАЦИИ

Ереванский Физический
ИНСТИТУТ
Зал препринтов

Ереван 1977

Системный пульт на базе дисплея VT -05 призван обеспечивать эффективное управление системы оператором и служит удобным диагностическим средством для отображения происходящего в системе. С помощью набора команд оператор имеет возможность активно вмешиваться в её работу, изменять параметры в программах, обслуживающих эксперимент.

Комплекс программ, входящих в математическое обеспечение пульта системы, составляют подпрограммы, осуществляющие приём, распознавание и исполнение команд оператора системы и форматный вывод сообщений.

Для гибкого управления системой во время работы реализован язык общения оператора с системой, куда входит набор функций, отражающих её проблемную ориентацию. Например, активизация передачи накопленных данных на обработку в оконечные ЭВМ, запуск и завершение серии измерений и т.д.

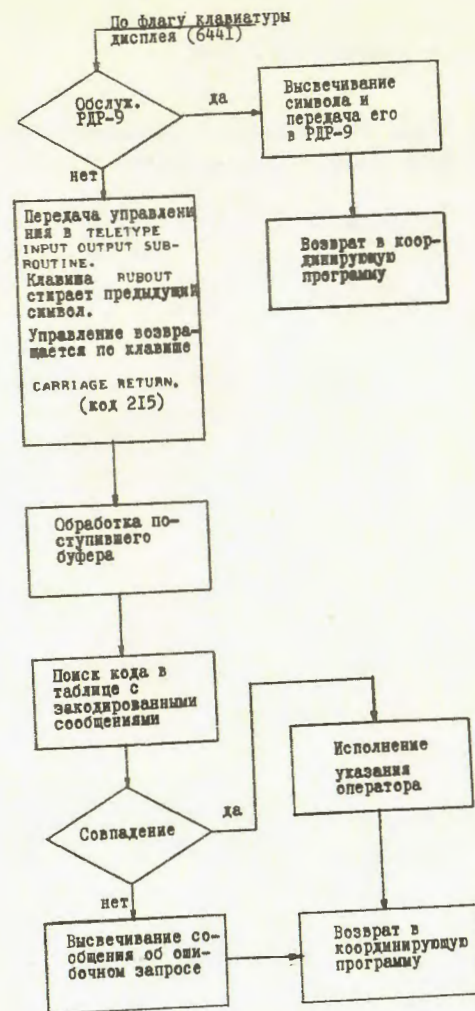
Блок-схема алгоритма приёма и распознавания команд с клавиатуры задана на рисунке. Поясним её. По первому запросу с клавиатуры осуществляется настройка и после этого по признаку клавиатуры (команда 6441) управление передается в подпрограмму, построенную на базе Teletype Input Output Subroutines [2]

Здесь постоянно анализируется появление символа конца строки (CARRIAGE RETURN) и контролируется переполнение буфера, отведенного под вводимое сообщение. Имеется возможность редактирования символов в строке: нажатием клавиши RUBOUT оператор мо-

жет заменить предыдущий символ в случае ошибочного ввода, а путем многократного повторения может повторить запрос сначала, т.е. стереть всю строку. По завершении ввода строки управление передается в программу расшифровки. По таблице с закодированными сообщениями отыскивается нужный код и происходит соответствующая передача управления на выполнение команды. Если этот код не совпадает ни с одним из заложенных в таблице, высвечивается ответ об ошибочном запросе.

Для ввода числовых параметров используется подпрограмма SICONV [2], модифицированная для "привязки" к системе мониторных программ.

Вывод сообщений производится посредством той же Teletype I/O Subroutines, в которой сделаны необходимые изменения. Эта подпрограмма рассчитана на вывод сообщений, закодированных с помощью оператора TEXT в программах на Ассемблере. Может быть осуществлен также вывод единичного символа, загружаемого при обращении в накапливающий регистр. Символ "←" (код 335) служит указанием о том, что необходимо произвести возврат каретки и перевод строки.



ЛИТЕРАТУРА

1. К. В. Григорян и др. Материалы Семинара по обработке физической информации. Ереван, 1976.

2. Utility programs. PDP-8/E. DEC.

Рукопись поступила 7-го февраля 1977г.

Ереванский Физический
ИНСТИТУТ
Зал препринтов

Редактор Л. П. Мукаян
Тех. Редактор А. С. Абрамян

Заказ 850

ВФ- 03153

Тираж 299

Подписано к печати 28/III-77г. Формат издания 30x40

0,5 уч. изд. л. Ц. 4 к.

Издано Отделом научно-технической информации
Ереванского физического института, Ереван-36, пер. Мар-
каряна 2